

Bostäder i Brännabben

Lerums kommun, Västra Götalands län

Markteknisk undersökningsrapport, Geoteknik (MUR/GEO)



Innehållsförteckning

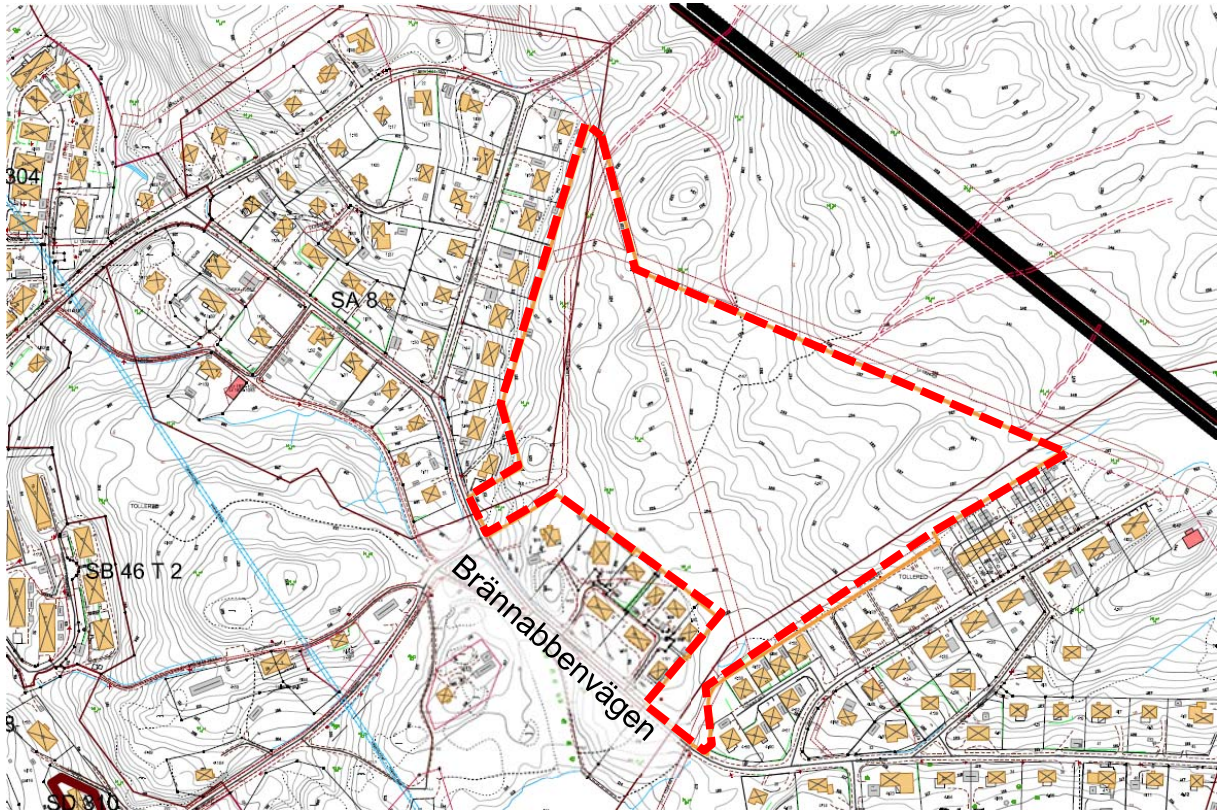
1	OBJEKT	3
2	ÄNDAMÅL	3
3	UNDERLAG FÖR UNDERSÖKNINGEN	3
4	STYRANDE DOKUMENT	3
4.1	GEOTEKNISK KATEGORI	4
5	ARKIVMATERIAL	4
6	BEFINTLIGA FÖRHÅLLANDEN	4
6.1	TOPOGRAFI OCH YTBEKÄFFENHET	4
6.2	BEFINTLIGA KONSTRUKTIONER	4
6.3	POSITIONERING	4
7	GEOTEKNISKA FÄLTUNDERSÖKNINGAR	4
7.1	UTFÖRDA UNDERSÖKNINGAR	4
7.2	UNDERSÖKNINGSPERIOD	4
7.3	FÄLTINGENJÖR	4
7.4	KALIBRERING OCH CERTIFIERING.....	4
7.5	PROVHANTERING	4
8	GEOTEKNISKA LABORATORIEUNDERSÖKNINGAR	5
9	HYDROGEOLOGISKA UNDERSÖKNINGAR	5
10	HÄRLEDDA VÄRDEN	5
10.1	HÅLLFASTHETSEGENSKAPER.....	5
10.2	DEFORATIONSEGENSKAPER.....	5
10.3	HYDROGEOLOGISKA OBSERVATIONER	5

RITNINGAR

G101 Geotekniska undersökningar, Plan

1 Objekt

Inhouse Tech Geoteknik Göteborg AB har på uppdrag av Derome Hus AB utfört geotekniska undersökningar inom detaljplaneområdet *Bostäder i Brännabben*, beläget öster om Tollered, Lerums kommun.



FIGUR 1 ÖVERSIKTSKARTA ÖVER PROJEKTOMRÅDET.

2 Ändamål

Geotekniska fältundersökningar har utförts i syfte att bestämma geotekniska förutsättningar för rubricerat detaljplaneområde.

3 Underlag för undersökningen

- Exploateringsförslag, dwg, mottaget 2017-10-19
- Primärkarta med preliminärt planområde, dwg, mottaget 2017-10-19
- Ledningskollen.se
- Jordartskarta, sgu.se

4 Styrande dokument

Denna rapport ansluter till SS-EN 1997-1 med tillhörande nationell bilaga.

TABELL 1 PLANERING OCH REDOVISNING

<i>Undersökningsmetod</i>	<i>Standard eller annat styrande dokument</i>
Fältplanering och utförande	SS-EN 1997-2, SGF Rapport 1:2013
Beteckningssystem	SGF/BGS beteckningssystem 2013:1

TABELL 2 FÄLTUNDERSÖKNINGAR

<i>Undersökningsmetod</i>	<i>Standard eller annat styrande dokument</i>
Sticksondering och ytkartering	SGF Rapport 1:2013

4.1 Geoteknisk kategori

Ej applicerbart i detta uppdrag, då endast inspektionsundersökning är utförd.

5 Arkivmaterial

Inga tidigare undersökningar har påträffats för området.

6 Befintliga förhållanden

6.1 Topografi och ytbeskaffenhet

Området består idag av kuperad terräng med barrskog och fläckvis synliga block eller berg. Befintlig markyta har nivå ca +135 i nordöst och sluttar i huvudsak mot sydväst, ned till nivå ca +120.

Undersökningsområdet angränsar till befintlig villabebyggelse och Brännabbenvägen.

6.2 Befintliga konstruktioner

Inom utredningsområdet finns idag ingen bebyggelse eller befintliga konstruktioner.

6.3 Positionering

Undersökningspunkterna är utsatta och inmätta med GPS den 2017-12-15 av Inhouse Tech Geoteknik Göteborg AB. Koordinatlista redovisas i Bilaga 1.

7 Geotekniska fältundersökningar

7.1 Utförda undersökningar

Omfattningen av undersökningar redovisas i sin helhet på ritning G101.

TABELL 3 SAMMANSTÄLLNING AV UTFÖRDA UNDERSÖKNINGAR

Undersökningsmetod	Antal
Sticksondering	31

7.2 Undersökningsperiod

Fältundersökningar utfördes 14-15 december 2017.

7.3 Fältingenjör

Fältarbetet har utförts av fältgeotekniker Ingemar Andersson och assistent Patrick Pettersson från Inhouse Tech Geoteknik Göteborg AB.

7.4 Kalibrering och certifiering

Aktuella undersökningsmetoder omfattas inte av kalibrering/certifiering.

7.5 Provhantering

Inga prover har hanterats i detta uppdrag.

8 Geotekniska laboratorieundersökningar

Inga laboratorieundersökningar har utförts i detta uppdrag.

9 Hydrogeologiska undersökningar

Inga hydrogeologiska undersökningar har utförts i detta uppdrag.

10 Härledda värden

Inom området uppgår jorddjupet till maximalt 1 m.

10.1 Hållfasthetsegenskaper

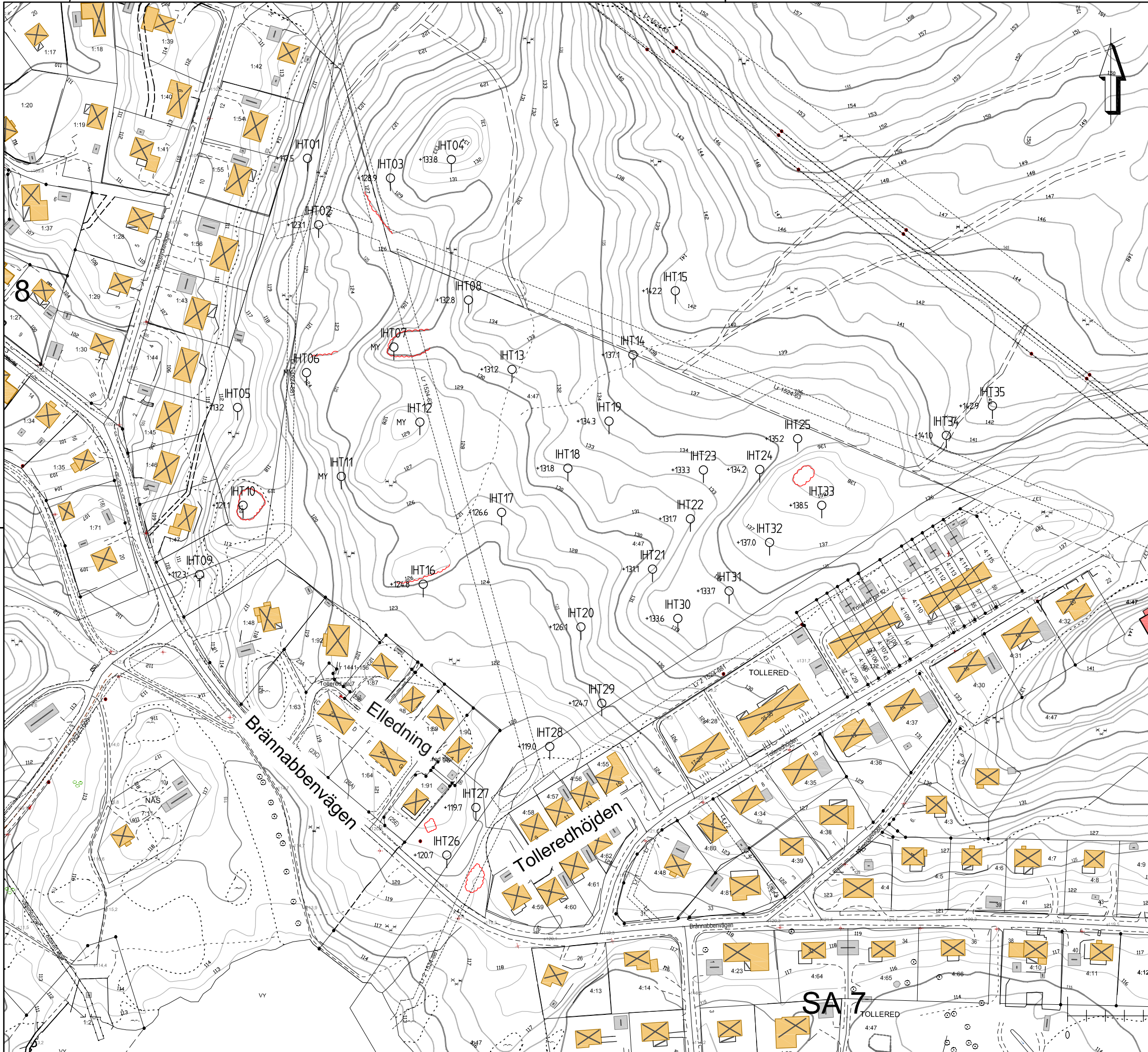
Jordens hållfasthetsegenskaper har ej utvärderats.

10.2 Deformationsegenskaper

Jordens deformationsegenskaper har ej utvärderats.

10.3 Hydrogeologiska observationer

Vid sticksondering och ytkartering noterades att marken vid IHT24 och IHT25 var mycket blöt.



BETECKNINGAR:

GEOTEKNISKA BETECKNINGAR ENLIGT SGF-S BETECKNINGSSYSTEM, SE www.sgf.net

KOORDINATSYSTEM: SWEREF 99 12 00
HÖJDSYSTEM: RH 2000

FÖRKLARINGAR:

 BERG I DAGEN
UNGEFÄRLIGT LÄGE

PUNKTERNA IHT06, IHT07, IHT11 & IHT12 ÄR EJ INMÄTTA MED GPS UTAN VISAS SCHEMATISKT I PLAN.

PUNKT:	Sti Djup: (m)	X:	Y:	Z:
IHT01	0,65	6411328.893	175517.585	117.488
IHT02	0,10	6411293.835	175523.401	123.056
IHT03	0,55	6411318.518	175561.385	128.893
IHT04	BID	6411328.281	175593.436	133.824
IHT05	0,85	6411197.630	175480.749	113.185
IHT06	BID	6411216.012	175517.096	MY
IHT07	BID	6411229.417	175563.161	MY
IHT08	0,40	6411254.225	175602.553	132.765
IHT09	BID	6411109.595	175460.678	112.302
IHT10	BID	6411146.095	175483.674	121.091
IHT11	BID	6411161.334	175535.499	MY
IHT12	BID	6411189.875	175576.829	MY
IHT13	0,15	6411217.705	175625.474	131.188
IHT14	0,10	6411225.335	175689.249	137.076
IHT15	0,20	6411259.023	175711.595	142.157
IHT16	0,10	6411104.471	175578.654	124.825
IHT17	0,75	6411142.372	175619.974	126.644
IHT18	0,40	6411165.600	175654.896	131.757
IHT19	0,50	6411190.370	175676.629	134.260
IHT20	0,76	6411081.976	175661.819	126.075
IHT21	0,65	6411112.485	175699.529	131.068
IHT22	0,70	6411138.982	175719.500	131.713
IHT23	0,44	6411164.717	175726.357	133.295
IHT24	0,40	6411164.946	175756.132	134.171
IHT25	0,95	6411181.182	175776.055	135.168
IHT26	0,10	6410961.795	175591.120	120.697
IHT27	0,65	6410986.855	175606.412	119.700
IHT28	0,42	6411019.019	175645.396	119.030
IHT29	0,65	6411041.812	175672.748	124.669
IHT30	0,10	6411086.424	175712.938	133.621
IHT31	0,62	6411100.972	175739.901	133.682
IHT32	0,20	6411126.497	175761.270	136.999
IHT33	0,30	6411146.092	175788.734	138.489
IHT34	0,10	6411182.912	175854.499	141.011
IHT35	0,10	6411198.422	175878.764	142.883

Skala
1:1000 A1
1:2000 A3

BET	ANT	ÄNDRINGEN AVSER	SIGN	DATUM
INHOUSE TECH GEOTEKNIK AB Magasinsgatan 22 411 18 Göteborg tel. +46 317432896 fax. +46 317432881				
UPPDRAG NR 2017-113		RITAD AV D. Carlsson		HANDLAGGARE M. Dahlström
DATUM 2018-01-26		ANSVARIG M. Dahlström		
Brännabben Lerums kommun Geotekniska undersökningar Plan				
SKALA	NUMMER	I BET		
1:2000 (A3)	G101			